

[연세대학교 동서의료시스템 연구실]

Whata153

심부 온도 변화 측정 실험



Whata153

▣ 실험 장비

1. 접촉시 온도 측정 장치

제조사 : ADINSTRUMENTS

WPVNAAUD : POWERLAB

특정 : 정밀신호측정 장치



2. DITI 적외선 온도 측정 장치

제조사 : FLIR

제품명 : SC620

특징 : 적외선 열 카메라



▣ 실험 재료

돼지 조직



Whata153

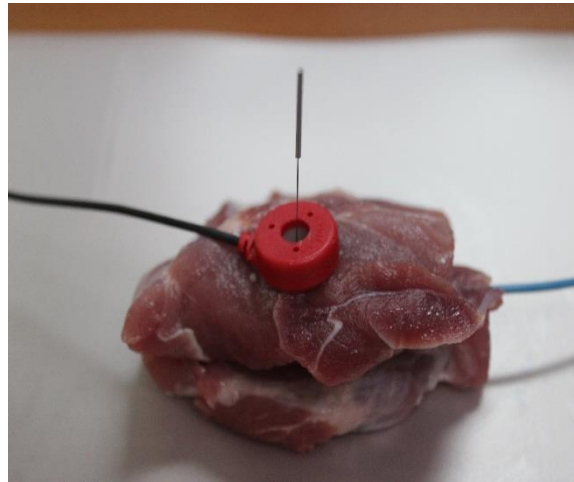
▣ 1차 실험 방법

돼지 조직에 접촉식 온도 측정 장치를 삽입

해당 부위에 침을 삽입

도자를 적용시켜 온도 변화를 측정

측정 시간은 본 제품의 사용 시간인 20분으로 정함.



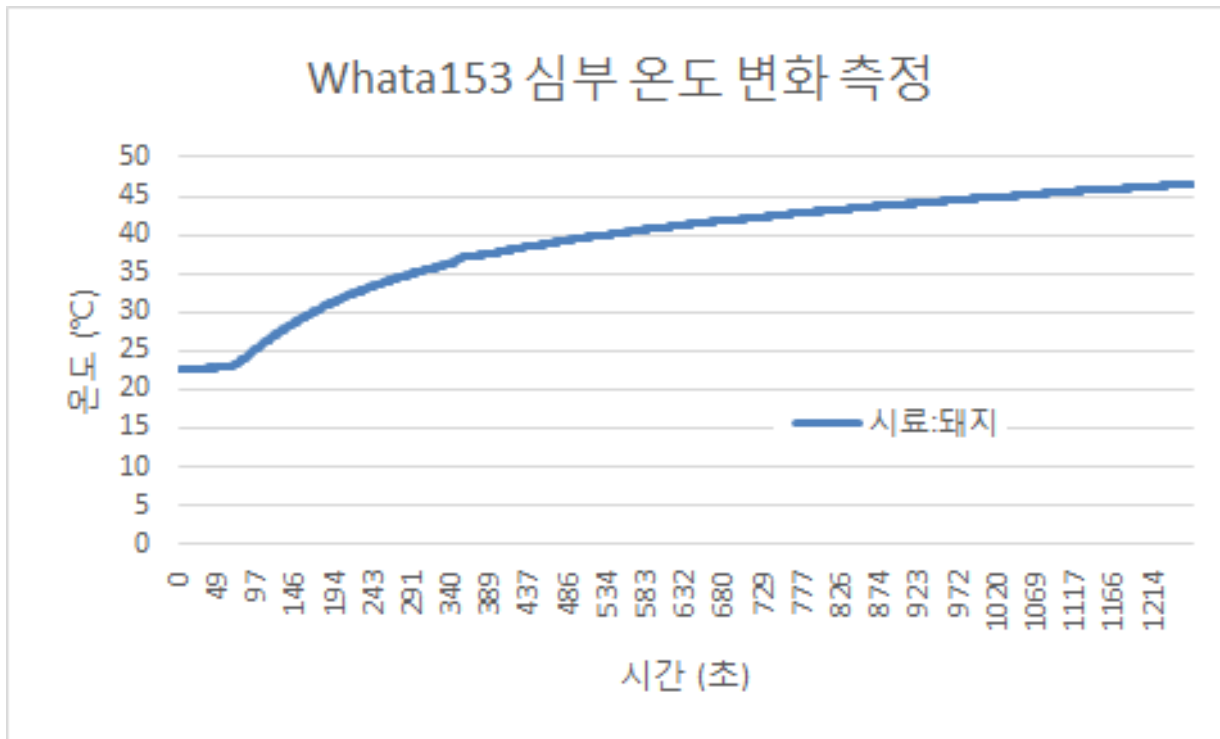
Whata153

▣ 1차 실험 결과

도자를 동작시킨 직후부터

20분 후 까지 지속적으로 온도가 상승함

초기온도 22.7°C에서 20분 후 최대 46.6°C 까지 상승.



Whata153

▣ 2차 실험 방법

돼지 조직에 침을 삽입하고

도자를 적용시켜 심부 온도를 상승시킨 후

돼지 조직을 절개하여 심부 온도 분포를 적외선 열 카메라로 측정



2차 실험 결과

